

## **Inkomensondersteunende maatregelen**

### **Voor wie**

Wanneer u moeite heeft om iedere maand rond te komen, kunt u ondersteund worden door de gemeente waar u staat ingeschreven. U kunt dan een beroep doen op de bijzondere bijstand.

Vaak denken mensen dat bijzondere bijstand alleen maar bedoeld is voor mensen met een bijstandsuitkering. Dit is beslist niet zo.

De bijzondere bijstand is bedoeld voor iedereen met een laag inkomen.

Dat betekent dat u dus ook bijzondere bijstand kunt aanvragen als u een ander minimuminkomen heeft (bijv. WW, WIA, Wajong, loaw/loaz, AOW of Anw). Voor de meeste regelingen geldt dat als u een inkomen heeft tot 120% van de voor u van toepassing zijnde bijstandsnorm, wij er vanuit gaan dat u geen draagkracht heeft. U kunt ook recht hebben op bijzondere bijstand als u een inkomen heeft dat iets hoger ligt dan 120% van de voor u van toepassing zijnde bijstandsnorm. U moet dan een deel van de kosten zelf betalen. Een medewerker van het werkplein Hart van West-Brabant berekent het bedrag dat u zelf moet betalen, dit noemen we uw draagkracht. U kunt dus in aanmerking komen voor bijzondere bijstand, maar voor een lager bedrag.

Voor de Individuele inkomenstoeslag (voorheen langdurigheidstoeslag) geldt een afwijkende inkomensgrens (kijk voor nadere informatie onder deze kostensoort op [meedoenhartvanwestbrabant.nl](http://meedoenhartvanwestbrabant.nl)).

### **Vermogen**

Vaak denkt men dat er geen mogelijkheden in de bijzondere bijstand zijn indien er sprake is van vermogen. U mag echter een bepaald vermogen hebben. Deze bedragen worden jaarlijks aangepast. Heeft u meer vermogen, dan moet u dit eerst gebruiken voor deze bijzondere kosten.

Onder vermogen verstaan wij onder andere het saldo van al uw bankrekeningen, spaarrekeningen, levensverzekeringen, aandelen, obligaties, geld dat u tegoed heeft, een eigen woning, auto, caravan en boot e.d.. De vermogensonderdelen hebben betrekking op zowel uzelf als op uw eventuele partner en uw kinderen jonger dan 18 jaar die bij u inwonen.

### **Noodzaak en maatwerk**

Het Werkplein Hart van West-Brabant probeert voor iedereen maatwerk te leveren.

Geen enkele situatie is met elkaar te vergelijken. Vandaar dat het werkplein dan ook nadrukkelijk rekening houdt met uw individuele omstandigheden. Wat voor de een geldt, hoeft dus niet altijd automatisch ook voor een ander te gelden. Uiteraard moeten de kosten waarvoor u bijzondere bijstand aanvraagt altijd als noodzakelijk aangemerkt kunnen worden. Het college van burgemeester en wethouders heeft de uiteindelijke beslissing over het recht op bijzondere bijstand.

## **HOE KUNT U UW AANVRAAG VOOR BIJZONDERE BIJSTAND INDIENEN?**

### **Mensen met een uitkering op grond van de Participatiewet**

Als u al een uitkering ontvangt van het Werkplein Hart van West-Brabant, dan kunt u telefonisch contact opnemen met uw klantmanager. Dit kan dagelijks tussen 09.00 uur en 10.30 uur op het telefoonnummer 076 750 35 00.

Er is een verkort aanvraagformulier voor u beschikbaar. U kunt dit formulier invullen en met de daarbij behorende bewijsstukken inleveren tussen 9.00 en 12.00 uur bij balie 11 van Werkplein Hart van West-Brabant locatie Stadskantoor Etten-Leur.

### **Mensen zonder een uitkering op grond van de Participatiewet**

Indien u geen klant bent van het Werkplein, dan kunt u iedere werkdag tussen 09.00 uur en 12.00 uur een bezoek brengen aan het Werkplein voor het aanvragen van bijzondere bijstand. Eventueel kunt u ook een telefonisch verzoek doen.

U moet een inlichtingenformulier invullen en dit met de aangegeven bewijsstukken (bijv. uw identiteitsbewijs, gegevens omtrent uw inkomen en de laatste bankafschriften) inleveren tussen 9.00 en 12.00 uur bij balie 11 van het Stadskantoor.

### **VOORLIGGENDE VOORZIENING**

Indien u bijzondere bijstand aanvraagt voor een voorziening, terwijl hiervoor een andere regeling bestaat, dan moet u altijd gebruik maken van deze andere regeling. Deze andere regeling gaat dus altijd vóór op de bijzondere bijstand (bijv. huurtoeslag, zorgverzekering, vergoeding via de Wmo).

### **TIJDIG AANVRAGEN VAN DE BIJZONDERE BIJSTAND**

Het is belangrijk dat u de bijzondere bijstand tijdig aanvraagt. In sommige gevallen kunt u een voorlopige prijsopgave (pro forma nota) vragen van de te maken kosten en hiermee alvast een aanvraag indienen. Als u recht heeft op de bijzondere bijstand, wordt deze aan u betaald indien u de definitieve nota overlegt.

In sommige gevallen is het mogelijk de bijzondere bijstand met terugwerkende kracht aan te vragen. De noodzaak van de kosten dient nog wel door het Werkplein vastgesteld te kunnen worden.

De bijzondere bijstand dient echter altijd binnen 12 maanden nadat de kosten zijn gemaakt te worden aangevraagd.

U doet er verstandig aan om de bijzondere bijstand vooraf aan te vragen. U weet dan zeker of u in aanmerking komt voor bijzondere bijstand.

### **Vorm bijzondere bijstand**

In de meeste gevallen hoeft u de bijzondere bijstand niet terug te betalen. Dit heet dan "bijstand om niet".

Er zijn echter ook gevallen waarin de bijzondere bijstand als geldlening wordt verstrekt. In dit geval moet u de bijzondere bijstand in termijnen terugbetalen. In de beschikking staat dit dan vermeld.

### **Beoordeling**

Het Werkplein hart van West-Brabant beoordeelt uw recht op bijzondere bijstand steeds op basis van vier vragen:

- Heeft u daadwerkelijk kosten?
- Zijn de kosten in uw individuele geval noodzakelijk?
- Maakt u kosten door bijzondere individuele omstandigheden?
- Kunt u de kosten niet betalen uit uw inkomen en/of vermogen?

Als alle vier de vragen bevestigend worden beantwoord, dan heeft u in principe recht op bijzondere bijstand.

**Daarnaast is er een regeling voor kwijtschelding gemeentelijke heffingen/belastingen en een individuele inkomenstoeslag participatiewet 2016 gemeente Etten-Leur. Voor meer informatie verwijzen wij u naar <https://meedoenhartvanwestbrabant.nl>**

## Regelingen voor minima

### **1. Individuele inkomenstoelage**

Leeft u al minstens drie jaar van een laag inkomen? Dan kunt u onder voorwaarden in aanmerking komen voor individuele inkomenstoelage. Neem voor meer informatie contact met het Werkplein op via (076) 750 35 00.

### **2. Collectieve zorgverzekering voor minima: één zorg minder**

Een laag inkomen mag bij het afsluiten van een aanvullende verzekering geen drempel zijn, zeker niet als u een chronische ziekte of een beperking hebt. Daarom heeft u via het Minimabeleid de mogelijkheid om deel te nemen aan de collectieve aanvullende ziektekostenverzekering. De zorgverzekering bevat uitgebreide vergoedingen voor tandarts, orthodontie, brillen en contactlenzen, anticonceptiemiddelen, zorg in het buitenland, kraamzorg en nog veel meer. De gemeente betaalt een deel van de verzekering. Zo is de premie voordeliger en komt u niet voor onverwacht hoge kosten te staan.

**Een goede zorgverzekering is heel belangrijk, maar ook duur. Heeft u een laag inkomen\*? Kies dan voor de collectieve zorgverzekering van CZ.**

*\*Lees in deze tabel wat wij bedoelen met een laag inkomen.*

jaarinkomen 2015	
<b>Personen 18 tot 67 jaar</b>	
<b>Gehuwd / samenwonend</b>	<b>€ 24.078,00</b>
<b>Alleenstaande/ alleenstaande ouder</b>	<b>€ 18.786,00</b>
<b>Personen met de AOW-leeftijd</b>	
<b>gehuwd / samenwonend</b>	<b>€ 26.343,00</b>
<b>Alleenstaande / alleenstaande ouder</b>	<b>€ 19.286,00</b>

Let op: u kunt géén aanvraag meer indienen voor deelname in het jaar 2016. Vanaf eind november 2016 kunt u een aanvraag indienen voor deelname in het kalenderjaar 2017. Op dat moment wordt de informatie op deze website ook geactualiseerd

### **Vergoeding factuur Centraal Administratiekantoor (CAK)**

Doet u een beroep op de Wet langdurige Zorg (Wlz) voor thuisverpleging, begeleiding en/of persoonlijke verzorging, of op de Wet maatschappelijke ondersteuning (Wmo) en moet u daarvoor een eigen bijdrage betalen die via het CAK wordt opgelegd? Als u meedoet met de collectieve zorgverzekering van CZ kunt u deze rekening dan direct indienen bij CZ tot een bepaald bedrag. Dit bedrag kun u vinden op <https://werkpleinhartvanwestbrabant.nl/zorgverzekering>.

**Zie onderaan dit document voor een overzichtsboekje met (inkomens) - ondersteunende maatregelen.** Er zijn meer maatregelen die hier niet in genoemd worden. Het werkplein help je verder met vragen hierover.

### **Meer vragen?**

Als u meer vragen heeft, neem dan contact op met het Wmo loket.

### ***Wmo-loket elz, startpunt voor welzijn, zorg en wonen***

#### **Bereikbaarheid Wmo-loket elz, startpunt voor welzijn, zorg en wonen**

Telefoon: 076-5024025 (werkdagen 9.00 – 12.00 uur)

Email: [elz@etten-leur.nl](mailto:elz@etten-leur.nl)

Website: [www.etten-leur.nl](http://www.etten-leur.nl)

## Locatie Etten-Leur

Loket: Op woensdag tussen 9.00-12.00 uur kunt u zonder afspraak binnen lopen. Op de andere dagen en in de middag werken wij op afspraak.

Bezoekadres: Stadskantoor Etten-Leur  
Roosendaalseweg 4  
4875 AA Etten-Leur

## Locatie Zundert

Loket: Wij werken op afspraak.

Bezoekadres: Gezondheidscentrum De Welborg  
Welborg 14  
4881 CZ Zundert

### Websites:

[www.etten-leur.nl](http://www.etten-leur.nl)

[www.regelhulp.nl](http://www.regelhulp.nl)

[www.steffie.nl](http://www.steffie.nl) Steffie legt moeilijke dingen makkelijk uit

## Leverancier

Werkplein Hart van West-Brabant

Locatie Etten-Leur

Adres: Roosendaalseweg 4  
4875 AA Etten-Leur

Postadres: Postbus 59, 4870 AB Etten-Leur

Telefoon: (076) 750 35 00

E-mail: [info@werkpleinhartvanwest-brabant.nl](mailto:info@werkpleinhartvanwest-brabant.nl)

Internet: [www.werkpleinhartvanwest-brabant.nl](http://www.werkpleinhartvanwest-brabant.nl)

Gemeente Etten-Leur,

Adres: Roosendaalseweg 4  
4875 AA Etten-Leur

Postadres: Roosendaalseweg 4  
Postbus 10100

Telefoon: 14076

Fax: 076-5033880

Email: [Info@etten-leur.nl](mailto:Info@etten-leur.nl)

Internet: [www.etten-leur.nl](http://www.etten-leur.nl)

Gemeente Zundert,

Adres: Markt 1  
4881 CN, Zundert

Telefoon: (076) 599 56 00

Email: [gemeente@zundert.nl](mailto:gemeente@zundert.nl)

Internet: [www.zundert.nl](http://www.zundert.nl)

Openingstijden: 9.00 uur – 12.30

# HULP BIJ MEEDOEN?

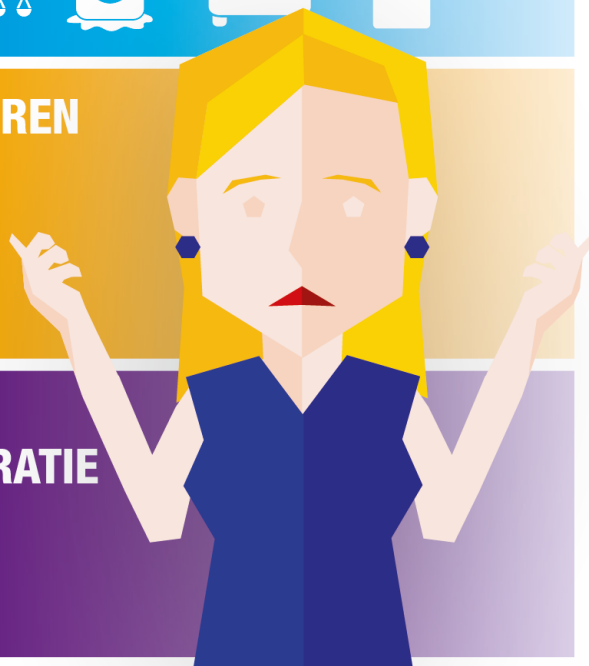
## RONDKOMEN MET GELD



## ACTIVITEITEN VOOR KINDEREN EN VOLWASSENEN



## GRATIS HULP BIJ GELDZAKEN EN ADMINISTRATIE



# HULP BIJ MEEDOEN?

Heeft u een laag inkomen?

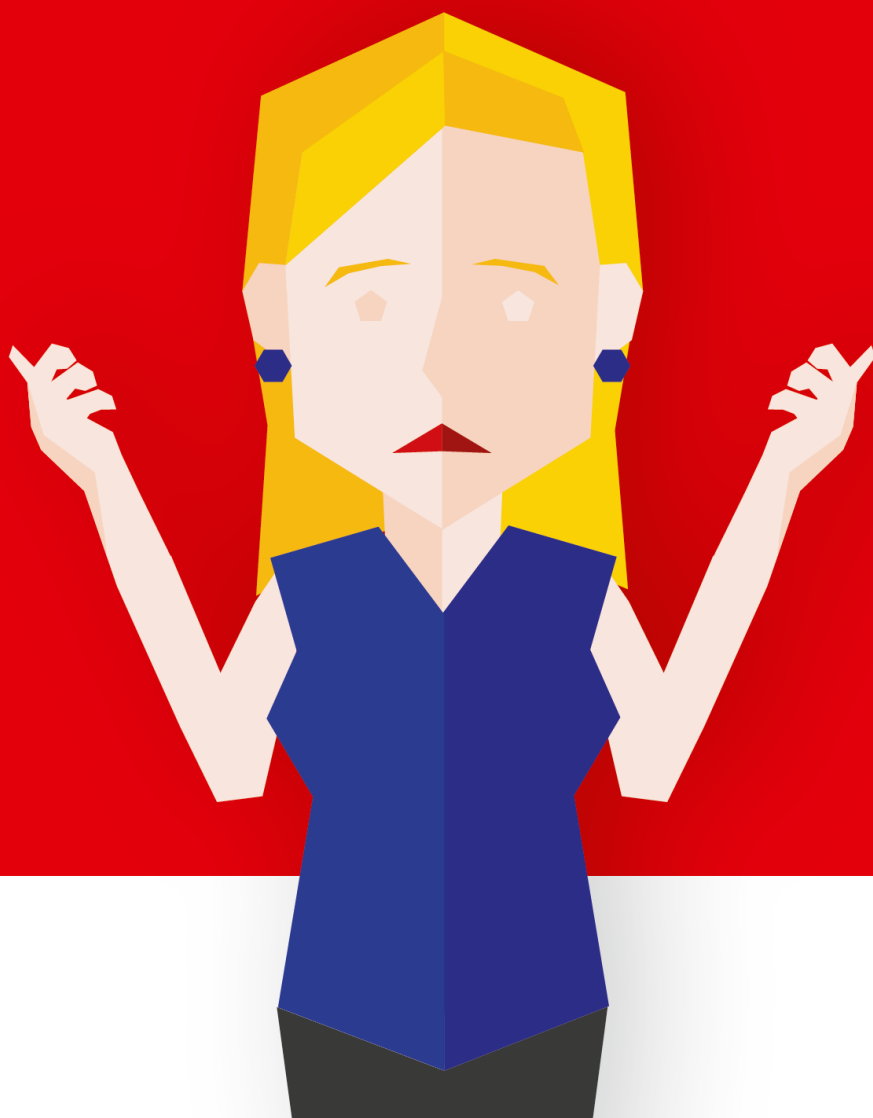
Heeft u weinig spaargeld en geen dure bezittingen?

Dan kan de gemeente Etten-Leur u verder helpen.

Dat doen we samen met andere organisaties.

Zodat u kunt meedoen aan de samenleving.

We zetten alle mogelijkheden voor u op een rij.



# HULP BIJ AANVRAGEN

Wilt u hulp bij het aanvragen van de mogelijkheden in dit boekje? We hebben deze organisatie gevraagd om u verder te helpen:

**SURPLUS WELZIJN**  
**(FORMULIERENTEAM)**

> 076 5016450

> [FORMULIERENTEAM@SURPLUSWELZIJN.NL](mailto:FORMULIERENTEAM@SURPLUSWELZIJN.NL)

## INHOUD

Hoogte van uw inkomen		BIJSTAND	BIJSTAND +10%	BIJSTAND +20%	BIJSTAND +50%
<b>BLZ. 6</b>	<b>GRATIS HULP BIJ GELDZAKEN EN ADMINISTRATIE</b>				
	<b>Omgaan met geld en schulden en hulp bij brieven en formulieren</b> Surplus Welzijn				Voor alle inkomens
	<b>Onafhankelijke ondersteuning</b> Loket Elz				Voor alle inkomens
<b>BLZ. 7</b>	<b>RONDKOMEN MET GELD</b>				
	<b>Bijdrage voor onverwachte kosten (bijzondere bijstand)</b> Werkplein Hart van West-Brabant	✓	✓	✓	✓
	<b>Hulp bij werk</b> UWW of Werkplein Hart van West-Brabant				Voor alle inkomens
	<b>Bijstandsuitkering</b> Werkplein Hart van West-Brabant	✓			
	<b>Jaarlijks bedrag voor langdurig lage inkomens</b> Werkplein Hart van West-Brabant	✓			
	<b>Huurtoeslag</b> Belastingdienst	✓	✓	✓	✓
	<b>Kwijtschelding gemeentelijke belastingen</b> Belastingsamenwerking West-Brabant	✓			
	<b>Reductieregeling Maaltijdvoorziening</b> Surplus en Lekker aan Tafel	✓	✓	✓	
	<b>Bijdrage zorgkosten (zorgtoeslag)</b> Belastingdienst	✓	✓	✓	✓
	<b>Zorgverzekering met groepskorting</b> Werkplein Hart van West-Brabant	✓	✓	✓	





Hoogte van uw inkomen		BIJSTAND	BIJSTAND +10%	BIJSTAND +20%	BIJSTAND +50%
<b>BLZ. 10 ACTIVITEITEN VOOR KINDEREN EN VOLWASSENEN</b>					
	<b>Meedoen aan sport</b> Webwinkel Meedoen Stichting Leergeld	✓	✓	✓	
	<b>Meedoen aan cultuur</b> Jeugdcultuurfonds Brabant	✓	✓	✓	
	<b>Meedoen op school</b> Stichting Leergeld	✓	✓	✓	
	<b>Bijdrage schoolkosten</b> Werkplein Hart van West-Brabant	✓	✓	✓	
	<b>Bijdrage kindertijdschiften</b> Werkplein Hart van West-Brabant	✓	✓	✓	
	<b>Bijdrage voor de kinderopvang</b> (kinderopvangtoeslag) Belastingdienst	<i>Voor alle inkomens</i>			
	<b>Reductieregeling Peuteropvang</b> Werkplein Hart van West-Brabant	✓	✓	✓	

### Uitleg

Of u ergens gebruik van kunt maken, hangt onder meer af van uw inkomen.

**BIJSTAND**

U heeft geen inkomen of een inkomen dat gelijk is aan een bijstandsuitkering.



U komt mogelijk in aanmerking voor deze regeling.

**BIJSTAND**

+10%

U ontvangt een inkomen dat tot 10% hoger is dan een bijstandsuitkering.



U komt mogelijk in aanmerking voor het maximale bedrag van deze regeling.

Let op: naast inkomen zijn er nog meer voorwaarden voor veel van deze regelingen. Neem daarom altijd eerst contact op.

Wilt u weten wat de hoogte van een bijstandsuitkering is in uw situatie? Ga naar [www.rijksoverheid.nl](http://www.rijksoverheid.nl) en zoek op 'bijstandsnorm'.

## GRATIS HULP BIJ GELDZAKEN EN ADMINISTRATIE



### HULP BIJ BRIEVEN EN FORMULIEREN

Vindt u het vaak moeilijk om brieven te lezen en formulieren in te vullen? Weet u niet op welke toeslagen en regelingen u recht heeft? Vraag dan hulp.

Voor alle inkomens

#### SURPLUS WELZIJN, FORMULIERENTEAM

> 076 5016450

> [WWW.SURPLUSWELZIJN.NL](http://WWW.SURPLUSWELZIJN.NL)



### OMGAAN MET GELD

Het valt niet mee om geldzorgen te hebben. Blijf niet lopen met uw probleem en vraag hulp.

### OMGAAN MET SCHULDEN

Schulden drukken een grote stempel op uw leven. Vraag hulp en kom er eerder vanaf.

Voor alle inkomens

#### SURPLUS WELZIJN, BUDGETCOACHING + SCHULDHULPVERLENING

> 076 5016450

> [WWW.SURPLUSWELZIJN.NL](http://WWW.SURPLUSWELZIJN.NL)



### ONAFHANKELIJKE CLIËNTONDERSTEUNING

Heeft u ondersteuning nodig bij geldzaken, jeugdhulp of ondersteuning om zelfstandig te leven (Wmo)? Een onafhankelijke cliëntondersteuner staat naast u en denkt met u mee.

Voor alle inkomens

#### LOKET ELZ

> 076 5024025 (MA T/M VRIJ, 9.00 - 12.00)

> [WWW.ETTEN-LEUR.NL](http://WWW.ETTEN-LEUR.NL)

#### TIP:

Wilt u weten voor welke regelingen u in aanmerking komt? Ook dan kunt u contact opnemen met Surplus Welzijn.

## RONDKOMEN MET GELD



### **BIJDRAGE VOOR ONVERWACHTE KOSTEN (BIJZONDERE BIJSTAND)**

Heeft u iets echt nodig, maar kunt u het niet betalen? Heeft u geen spaargeld? Dan kunt u mogelijk bijzondere bijstand ontvangen. Iedereen met een laag inkomen en weinig vermogen kan bijzondere bijstand aanvragen. Dus ook mensen met een minimumloon of AOW. U hoeft dus niet per sé een bijstandsuitkering te hebben om bijzondere bijstand te kunnen ontvangen.

Voor inkomens: **BIJSTAND** +50%

**WERKPLEIN HART VAN WEST-BRABANT**  
> (076) 750 35 00 (MA T/M VRIJ, 09.00 - 10.30)  
> [WWW.WERKPLEINHARTVANWEST-BRABANT.NL](http://WWW.WERKPLEINHARTVANWEST-BRABANT.NL)

### **HULP BIJ WERK EN INKOMEN > HULP BIJ WERK**

Bent u werkloos? Het Werkplein helpt u graag op weg naar werk. Zodat u zelf voor uw geld kunt zorgen en zelfstandig kunt leven.

Voor inkomens: **BIJSTAND**

### **> BIJSTANDSUITKERING**

U kunt bij het Werkplein een bijstandsuitkering aanvragen terwijl u naar werk zoekt. Dit is voor noodzakelijke kosten zoals huur, eten en drinken. U kunt een bijstandsuitkering ontvangen als u niet in aanmerking komt voor een WW-uitkering of als deze te laag is.

Voor inkomens: **BIJSTAND**

**WERKPLEIN HART VAN WEST-BRABANT**  
> (076) 750 35 00 (MA T/M VRIJ, 09.00 - 10.30)  
> [WWW.WERKPLEINHARTVANWEST-BRABANT.NL](http://WWW.WERKPLEINHARTVANWEST-BRABANT.NL)



## RONDKOMEN MET GELD



### HULP BIJ WERK EN INKOMEN

#### > JAARLIJKS BEDRAG VOOR LANGDURIG LAGE INKOMENS

Heeft u (meer dan) drie jaar een laag inkomen? Dan kunt u 1 keer per jaar extra geld aanvragen. Dit noemen we individuele inkomenstoelage.

Voor inkomens: **BIJSTAND**

#### WERKPLEIN HART VAN WEST-BRABANT

> (076) 750 35 00 (MA T/M VRIJ, 09.00 - 10.30)

> [WWW.WERKPLEINHARTVANWEST-BRABANT.NL](http://WWW.WERKPLEINHARTVANWEST-BRABANT.NL)



### MINDER KOSTEN VOOR WONEN

U kunt huurtoeslag aanvragen voor uw huur. Huurtoeslag is een bijdrage in de huurkosten. Hoe hoog de toeslag is, hangt af van uw huurprijs, uw inkomen, uw leeftijd en uw woonsituatie.

Voor inkomens: **BIJSTAND** +50%

#### BELASTINGDIENST (HUURTOESLAG)

> 0800 05 43 > [WWW.TOESLAGEN.NL](http://WWW.TOESLAGEN.NL)



### KWIJTSCHELDING VOOR GEMEENTELIJKE BELASTINGEN

Heeft u een laag inkomen, weinig spaargeld en geen dure bezittingen? Dan komt u mogelijk in aanmerking voor kwijtschelding van gemeentelijke belastingen. Kwijtschelding wil zeggen dat u een aantal belastingen niet hoeft te betalen.

Voor inkomens: **BIJSTAND**

#### BELASTINGSAMENWERKING WEST-BRABANT (KWIJTSCHELDING)

> (076) 529 83 00 > [WWW.BWBRABANT.NL](http://WWW.BWBRABANT.NL)

### MINDER KOSTEN VOOR MAALTIJDEN

Wanneer u een laag inkomen heeft en moeite heeft met voor uzelf koken, dan kunt u een bijdrage aanvragen in de kosten van de maaltijdvoorziening.

Voor inkomens: **BIJSTAND** +20%

#### MENU SURPLUS: MAALTIJDENSERVICE

> 0168 331826 > [WWW.MENUSURPLUS.NL](http://WWW.MENUSURPLUS.NL)

#### HEERLIJK AAN TAFEL

> 088 9986150 > [WWW.HEERLIJKAANTAFEL.NL](http://WWW.HEERLIJKAANTAFEL.NL)



## **MINDER ZORGKOSTEN**

### **> ZORGTUESLAG**

U kunt misschien zorgtoeslag ontvangen.

Dit is een bijdrage in de kosten voor uw Nederlandse zorgverzekering.

Voor inkomens: **BIJSTAND** +50%

#### **BELASTINGDIENST (ZORGTUESLAG)**

> 0800 05 43

> [WWW.TOESLAGEN.NL](http://WWW.TOESLAGEN.NL)



## **MINDER ZORGKOSTEN**

### **> ZORGVERZEKERING MET GROEPSKORTING (COLLECTIEVE ZORGVERZEKERING)**

Doe mee met de collectieve zorgverzekering van uw gemeente.

Bij veel andere voordelige zorgverzekeringen is de maandpremie laag.

Vaak komt u daarna toch voor hoge kosten te staan. Dat is bij deze verzekering anders. De premie is voordeliger doordat uw gemeente meebetaalt.

U ontvangt uitgebreide vergoedingen tegen een voordelige maandpremie met uitgebreide vergoedingen voor:

> Mondverzorging (tandarts, orthodontist)

> brillen

> contactlenzen

> anticonceptie

> zorg in het buitenland

> kraamzorg

> en nog veel meer

Deelname voor een jaar, vanaf 1 januari, meld u vanaf november aan

Voor inkomens: **BIJSTAND** +20%

#### **WERKPLEIN HART VAN WEST-BRABANT (ZORGVERZEKERING)**

> 076 75 03 500 (MA T/M VRIJ, 09.00 - 10.30)

> [WWW.WERKPLEINHARTVANWEST-BRABANT.NL](http://WWW.WERKPLEINHARTVANWEST-BRABANT.NL)



### MEEDOEN AAN SPORT

Sporten is belangrijk en gezond. U kunt een bijdrage aanvragen voor u en uw kinderen om lid te worden, voor sportkleding en voor sportmaterialen.

Voor inkomens: **BIJSTAND** +20%

#### WEBWINKEL MEEDOEN

> [WWW.MEEDOENHARTVANWESTBRABANT.NL](http://WWW.MEEDOENHARTVANWESTBRABANT.NL)

#### STICHTING LEERGELD

> 076 5030300 > [WWW.LEERGELDNOORDWESTBRABANT.NL](http://WWW.LEERGELDNOORDWESTBRABANT.NL)



### MEEDOEN AAN CULTUUR

Dansen, tekenen of zingen is leuk en goed voor het zelfvertrouwen van uw kind. U kunt een bijdrage aanvragen voor materialen en om mee te doen.\*

Voor inkomens: **BIJSTAND** +20%

#### JEUGDCULTUURFONDS BRABANT

> (013) 590 42 83

> [WWW.JEUGDCULTUURFONDS.NL](http://WWW.JEUGDCULTUURFONDS.NL)



### MEEDOEN OP SCHOOL

Meedoen op school is belangrijk voor een kind. School brengt echter ook kosten met zich mee, zoals boeken, een fiets, schoolreisjes, of andere schoolse zaken. U kunt hiervoor een bijdrage aanvragen.\*

Voor inkomens: **BIJSTAND** +20%

#### WERKPLEIN HART VAN WEST-BRABANT

> 076 7503500 (MA T/M VRIJ, 09.00 - 10.30)

> [WWW.MEEDOENHARTVANWESTBRABANT.NL](http://WWW.MEEDOENHARTVANWESTBRABANT.NL)

### MEEDOEN MET LEZEN

Lezen is belangrijk voor de ontwikkeling van een kind. U kunt een vergoeding aanvragen voor de tijdschriften Bobo, Okki, Taptoe en National Geographic Junior.

Voor inkomens: **BIJSTAND** +20%

#### WERKPLEIN HART VAN WEST-BRABANT (TIJDSCHRIFTENREGELING)

> 076 7503500 (MA T/M VRIJ, 09.00 - 10.30)

> [WWW.MEEDOENHARTVANWESTBRABANT.NL](http://WWW.MEEDOENHARTVANWESTBRABANT.NL)

## ACTIVITEITEN VOOR KINDEREN EN VOLWASSENEN



### BIJDRAGE VOOR DE KINDEROPVANG

Gaan uw kinderen naar de kinderopvang?  
U kunt misschien kinderopvangtoeslag ontvangen.  
Let op: vraag dit op tijd aan. Dus 3 maanden voordat uw kind naar de opvang gaat.

Voor inkomens: **BIJSTAND** +20%

#### BELASTINGDIENST (KINDEROPVANGTOESLAG)

> 0800 05 43  
> [WWW.TOESLAGEN.NL](http://WWW.TOESLAGEN.NL)

### BIJDRAGE VOOR DE PEUTEROPVANG

Gaan uw kinderen naar de peuteropvang.  
Mogelijk komt u dan in aanmerking voor 2 gratis dagdelen opvang.

Voor inkomens: **BIJSTAND** +20%

#### KOBER KINDEROPVANG

> 076 5045605  
> [WWW.KOBER.NL](http://WWW.KOBER.NL)

### CLIËNTENRAAD SOCIALE ZAKEN ETTEN-LEUR

Tot slot behartigt de cliëntenraad de belangen van iedereen die een uitkering ontvangt of in een minimasituatie zit. De cliëntenraad is een onafhankelijke raad die de gemeente adviseert. U kunt met de cliëntenraad contact opnemen wanneer u klachten, ideeën of opmerkingen heeft over het huidige minimebeleid.

Voor alle inkomens

#### CLIËNTENRAAD SOCIALE ZAKEN

> 06 57200998  
> [WWW.CLIENTENRAADSOCIALEZAKENETTEN-LEUR.INFO](http://WWW.CLIENTENRAADSOCIALEZAKENETTEN-LEUR.INFO)





